

## ВЫБИРАЙ, ПОТОМУ ЧТО

- востребованность в педагогических кадрах
- гарантированная заработанная плата
- социальные гарантии и материальная поддержка от государства
- образовательная программа реализуется совместно с Всероссийской общественной организацией «Русское географическое общество» и Муниципальным бюджетным учреждением культуры муниципального образования городской округ город-курорта Сочи «Музей истории города-курорта Сочи»



ПРИЕМНАЯ КОМИССИЯ  
E-MAIL: PK@SUTR.RU  
8-800-200-77-10  
ЗВОНОК ПО РОССИИ  
БЕСПЛАТНЫЙ



Адрес приемной комиссии  
г. Сочи, ул. Пластунская, 94



с 20 июня  
прием заявлений  
и документов



44.03.05 Педагогическое образование (с двумя профилями подготовки)  
профиль: История и география

Форма обучения – очная  
Срок обучения – 5 лет



ПРИЕМ ОСУЩЕСТВЛЯЕТСЯ ПО РЕЗУЛЬТАТАМ ВСТУПИТЕЛЬНЫХ ИСПЫТАНИЙ, ЕСЛИ НАПРАВЛЕНИЕ ВЫБРАННОЙ ПРОГРАММЫ БАКАЛАВРИАТА/СПЕЦИАЛИТЕТА СООТВЕТСТВУЕТ ПРОФИЛЮ СРЕДНЕГО ПРОФЕССИОНАЛЬНОГО ОБРАЗОВАНИЯ. В ОСТАЛЬНЫХ СЛУЧАЯХ, ПОСТУПЛЕНИЕ ОСУЩЕСТВЛЯЕТСЯ ПО РЕЗУЛЬТАТАМ ЕГЭ

## ВАШИ ВОЗМОЖНОСТИ

### МЫ НАУЧИМ

- разбираться в тонкостях геополитики и геоэкономики
- проводить сравнительный анализ с реформ прошлого и извлекать уроки для будущего
- научим конструировать экономически выгодные научно-педагогические проекты
- заложим фундамент осуществления цифровой деятельности



участвовать в научных проектах, грантах, конференциях и симпозиумах



принимать участие в социальных и воспитательных проектах, включая волонтерскую деятельность



ты сможешь стать участником военно-патриотического клуба «Александрия», молодежного парламента

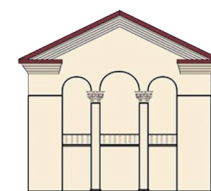


сможешь своими знаниями формировать общественное мнение

## НАШИ ПАРТНЕРЫ – ТВОИ БУДУЩИЕ РАБОТОДАТЕЛИ!



РОССИЙСКОЕ  
ИСТОРИЧЕСКОЕ  
ОБЩЕСТВО



МУЗЕЙ ИСТОРИИ  
ГОРОДА-КУРОРТА СОЧИ  
1920

Кубанский  
Научный Фонд



## КЕМ ТЫ СТАНЕШЬ

политолог  
архивариус  
гид  
музейный работник  
археолог

дипломат  
муниципальный служащий  
учитель